

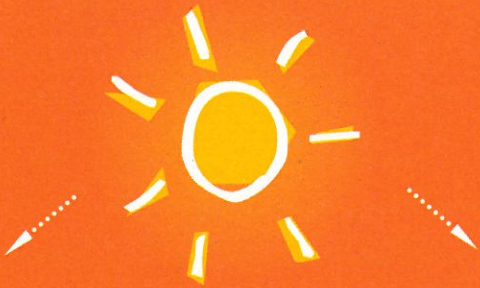
• COMPRENDRE

CANICULE

Ma santé peut être en danger quand ces 3 conditions sont réunies :



Il fait très chaud.



La nuit, la température ne descend pas, ou très peu.



Cela dure depuis plusieurs jours.

Si vous êtes une personne âgée, isolée ou handicapée, pensez à vous inscrire sur le registre de votre mairie ou à contacter votre Centre Communal d'Action Sociale (CCAS). Vous bénéficierez ainsi d'une aide en cas de canicule.

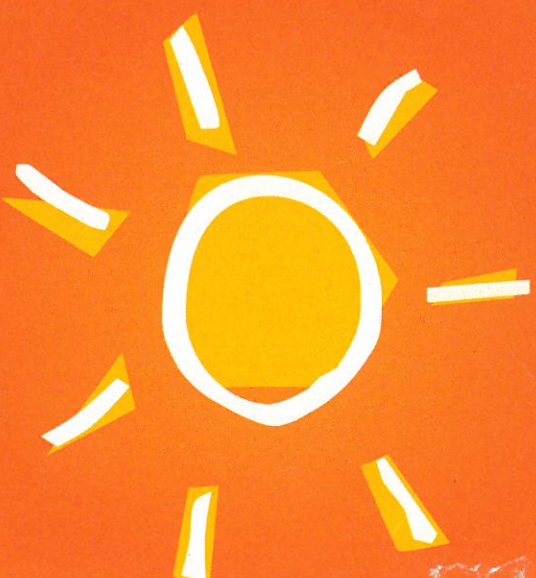
Si vous prenez des médicaments, n'hésitez pas à demander conseil à votre médecin traitant ou à votre pharmacien.

Si vous voyez une personne victime d'un malaise ou d'un coup de chaleur, appelez immédiatement les secours en composant le **15**

Consultez régulièrement la météo et la carte de vigilance de Météo France sur www.meteo.fr

Envie d'en savoir plus pour vous ou votre entourage ?

Composez le **0 800 06 66 66** (appel gratuit depuis un poste fixe) ou consultez www.sante.gouv.fr/ canicule-et-chaleurs-extremes



La canicule et nous...
COMPRENDRE ET AGIR

