

## OAP N°18 - DENSITÉ - Avenue de Lyon

### Site:

- Le long de l'avenue de Lyon ;
- Zone Uar ;
- Tissu résidentiel et à vocation économique alentour ;
- Surface du site : 987 m<sup>2</sup>

### Prescriptions:

- 1/ Création de logements sous la forme d'habitat intermédiaire et/ou collectif ;
- 2/ Conforter le front bâti le long de l'avenue de Lyon grâce à une implantation du bâti parallèle à l'avenue de Lyon
- 3/ Hauteur des construction R+2 minimum

### Création minimum de logements

5 logements (50 logements /ha)

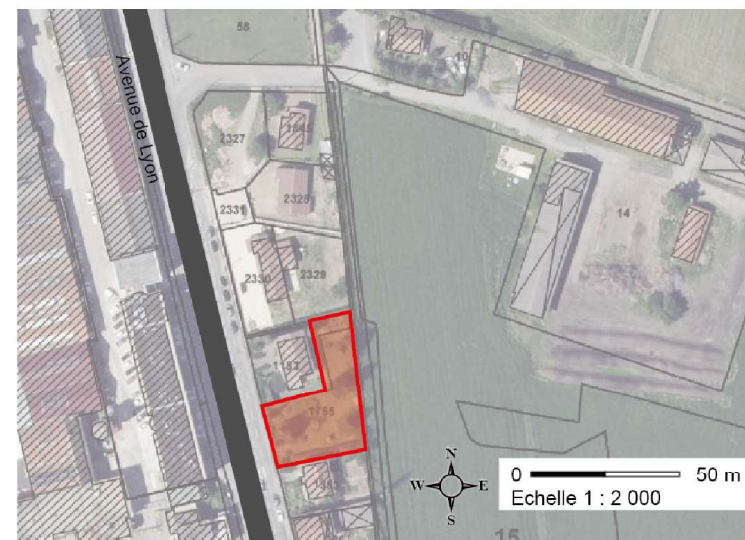


Schéma de principe (opposable)